



## **ΣΥΣΤΗΜΑ ATLAS-PLUS**

### **Πλεονεκτήματα Συστήματος**



**-Τέλεια στεγανότητα του αποχετευτικού δικτύου εξαιτίας των συνδέσεων των επιμέρους τμημάτων με μούφα, στην οποία είναι ενσωματωμένοι υψηλής ποιότητας ελαστικοί δακτύλιοι στεγανοποίησης.**

-Εύκολη και απλή εγκατάσταση σε εξαιρετικά σύντομο χρόνο.

-Άριστη χημική αντοχή σε όλα τα διαβρωτικά λύματα που κυκλοφορούν στις αποχετεύσεις, ακόμη και σε πολύ υψηλές

θερμοκρασίες (καυτές απορροές).

-Το υλικό έχει ικανοποιητική μείωση του επιπέδου ήχου και περιορισμό της διάδοσής του με αποτέλεσμα την αθόρυβη λειτουργία της εγκατάστασης

-Αντοχή στις εκδορές, στα χτυπήματα και σε κάθε άλλου είδους εξωτερική μηχανική καταπόνηση ακόμη και σε πολύ χαμηλές θερμοκρασίες

**-Αντοχή στα σπασίματα και στις ρηγματώσεις, ακόμη και σε περιπτώσεις σεισμών ή/και μικροκαθιζήσεων των κτιρίων.**

-Υψηλή αντοχή στην κρούση, επομένως ανθεκτικότητα κατά την αποθήκευση, κατά τη μεταφορά και κατά τη χρήση στην εγκατάσταση.

**-Ασφάλεια σε περιπτώσεις πυρκαγιών εξαιτίας της πυραντοχής του υλικού.** Δε συντηρείτε και δεν επεκτείνετε η φλόγα. **Εναρμονίζεται με τον κανονισμό πυρασφάλειας DIN 4102 B1.**

**-Απορρόφηση των θερμικών γραμμικών διαστολών από τις μούφες με τους ελαστικούς δακτυλίους.**

-Αντοχή στη γήρανση από την ηλιακή ακτινοβολία σε εξωτερικά τοποθετημένους σωλήνες και εξαρτήματα.

-Συσκευασία σωλήνων και εξαρτημάτων σε ειδικές βάσεις, η οποία αποτρέπει φαινόμενα εμφάνισης οβαλιτέ από τη συμπίεση που προκαλεί το βάρος των υπερκείμενων σωλήνων.

-Δεν απαιτείται η χρήση κόλλας ή άλλων στεγανωτικών κατά τις συνδέσεις.

**-Εγγυημένη διάρκεια ζωής σωλήνων, εξαρτημάτων και ελαστικών δακτυλίων άνω των 50 χρόνων συνεχούς λειτουργίας για λύματα έως 90°C.**

Πλήρης συμμόρφωση με τις προδιαγραφές της Ευρωπαϊκής νόρμας EN 1451 και των γερμανικών προτύπων DIN 19560-10 και DIN 4102-1.

**Πιστοποιήσεις:** SKZ Γερμανίας, SEPROKIIVBUD PROEKT Ουκρανίας.

**Έλεγχοι:** ΕΛΟΤ.

**Εγγύηση:** 10 χρόνια με ασφαλιστική κάλυψη από την ALLIANZ για χρηματικό ποσό έως 3.000.000€

### **Πολυπροπυλένιο και Περιβάλλον**

Το Πολυπροπυλένιο θεωρείται οικολογικό υλικό και προτείνεται από όλους τους σχετικούς οργανισμούς ως πράσινο δομικό στοιχείο.

Σύμφωνα με ψήφισμα της Ευρωπαϊκής Ένωσης το PVC δημιουργεί προβλήματα κατά την καύση του(εκλύονται ατμοί υδροχλωρικού οξέος). Επιπλέον το Κοινοβούλιο θεωρεί αναγκαία τη θέσπιση κοινοτικής νομοθεσίας για την **κατάργηση του καδμίου και των σταθεροποιητών με βάση το μόλυβδο, που αποτελούν τοξικές πρόσθετες ουσίες.** Όσον αφορά τις **φθαλικές ενώσεις, που χρησιμοποιούνται συχνά ως μαλακτικά αλλά υπάρχει υπόνοια ότι προσομοιάζουν στις ορμόνες και προκαλούν προβλήματα γονιμότητας.**

Σύμφωνα με το Ευρωκοινοβούλιο οι **κόλλες** για τη σύνδεση των σωλήνων PVC συνήθως περιέχουν τους πτητικούς αρωματικούς διαλύτες THF. **Τα διαλυτικά αυτά χρησιμοποιούνται για τη διάλυση των σωλήνων PVC ώστε να επιτευχθεί η κόλληση και κατατάσσονται στα λίαν εύφλεκτα και ερεθιστικά χημικά προϊόντα, δηλαδή σε μικρές ποσότητες ερεθίζουν μάτια, δέρμα, λαιμό, προκαλούν ναυτία, ίλιγγο και πονοκέφαλο. Σε μεγάλες ποσότητες επηρεάζουν το νευρικό σύστημα και πιθανόν να προκαλέσουν γονιδιακές ανωμαλίες.**

Αν και αυτοί οι διαλύτες είναι αρκετά ισχυροί, **δεν καταφέρνουν να διαλύσουν το πολυπροπυλένιο (PP),** κάτι που υποδηλώνει την **πολύ υψηλότερη χημική αντοχή του σε σχέση με το PVC.**

Τέλος σύμφωνα με το Ευρωκοινοβούλιο **το πολυπροπυλένιο (PP) από την άλλη μεριά, θεωρείται πλήρως ατοξικό υλικό, πλήρως ανακυκλώσιμο και κατά την καύση του παράγονται μόνο διοξείδιο του άνθρακα και υδρατμοί.**

### **Χαρακτηριστικά των σωλήνων ATLAS-PLUS**



Οι σωλήνες **ATLAS-PLUS** διατίθενται σε εξωτερικές διαμέτρους των 40, 50, 75, 100, 110, 125 και 160 mm και σε μήκη των 150, 250, 500, 750, 1000, 1500, 2000 και 3000 mm, καλύπτοντας οποιαδήποτε εφαρμογή. Όλοι οι σωλήνες διατίθενται επίσης στα είδη μονής και διπλής μούφας. **Επίσης η Interplast, ως καινοτόμος κατασκευαστής στον τομέα των υδραυλικών**

**συστημάτων, διαθέτει σωλήνες και εξαρτήματα πολυπροπυλενίου αποχέτευσης στη**

**διάσταση Ø100, με στόχο να ικανοποιήσει σχετικό αίτημα τεχνικών, εγκαταστατών και πελατών της.**

### **Χαρακτηριστικά των εξαρτημάτων ATLAS-PLUS**



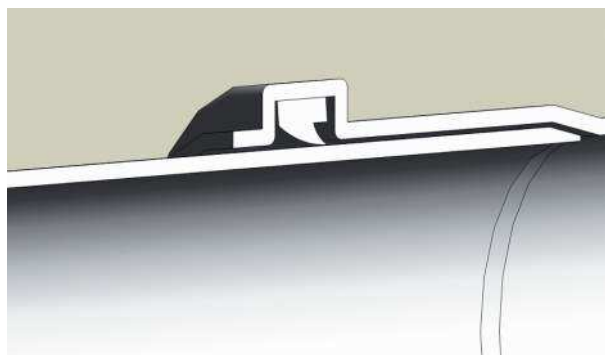
Τα εξαρτήματα **ATLAS-PLUS** περιλαμβάνουν μια ευρεία γκάμα καμπυλών (15°, 30°, 45°, 67°, 80°, 87°), απλών ημιταφ (45°, 67°-30', 87°-30'), συστολικών ημιταφ (45°, 67°-30', 87°-30'), διατάξεις Ψ (67°-30'), συστολικά Ψ (67°-30'), εξαρτήματα ελέγχου ροής, απλές μούφες, μούφες με τερματικό, συστολές, έκκεντρες συστολές, γωνιακά ρακόρ μπανιέρας με ορειχάλκινο παξιμάδι, τάπες, κλπ.

### **Χαρακτηριστικά των ελαστικών δακτυλίων ATLAS-PLUS**

Η τέλεια στεγανότητα του δικτύου σωληνώσεων και εξαρτημάτων αποχέτευσης **ATLAS-PLUS**, επιτυγχάνεται με τους υψηλής ποιότητας ελαστικούς δακτυλίους ειδικής σχεδίασης (οι προδιαγραφές των οποίων είναι σύμφωνες με το Γερμανικό πρότυπο DIN 4060 και το Ευρωπαϊκό πρότυπο EN 681-1-σκληρότητα 60 Shore A), οι οποίοι τοποθετούνται κατά την παραγωγή των σωλήνων μέσα στις μούφες.

Το υλικό κατασκευής τους είναι ειδικού τύπου ελαστομερές Γερμανικής κατασκευής, με πρακτικά απεριόριστη διάρκεια ζωής, ακόμη και σε διαβρωτικό περιβάλλον υψηλών θερμοκρασιών, χωρίς να στερείται της αρχικής του ελαστικότητας ακόμη και μετά από 50 χρόνια συνεχούς λειτουργίας της εγκατάστασης σε υψηλές θερμοκρασίες. Η **Interplast** διαθέτει στους εγκαταστάτες ειδικό λιπαντικό με το οποίο θα πρέπει να λιπανθούν οι ελαστικοί δακτύλιοι κατά την εργασία σύνδεσης των σωλήνων.

### **Πλεονεκτήματα της ειδικής σχεδίασης τη μούφας Atlas plus**



Η ειδική σχεδίαση του τελειώματος της μούφας των σωλήνων και των εξαρτημάτων του συστήματος Atlas plus, σε συνδυασμό με την ειδική σχεδίαση του ελαστικού δακτυλίου, προσφέρει **απόλυτη στεγανότητα στο σύστημα αποχέτευσης κατά τις αλληπάλληλες συστολές-διαστολές, ακόμη και σε συνθήκες αντίθετης ροής.**

Το τετράγωνο τελείωμα της μούφας Atlas plus "ασφαλίζει" τον ελαστικό δακτύλιο και δεν επιτρέπει την εξαγωγή του από τη μούφα και παράλληλα επιτρέπει την εύκολη εισαγωγή του σωλήνα.