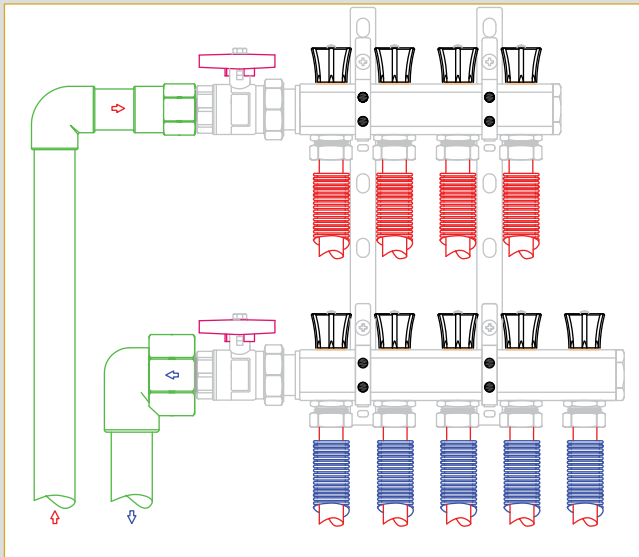


Η καθαρότητα και η ατοξικότητα, η εξαιρετική τους αντοχή στη διάβρωση, ο χαμηλός συντελεστής τριβής και οι υψηλές μηχανικές τους αντοχές έχουν καταστήσει τους σωλήνες δικτυωμένου πολυαιθυλενίου ως βασική επιλογή σε εγκαταστάσεις ύδρευσης σε όλο τον κόσμο. Το σύστημα αποτελείται από τον πίνακα διανομής που περιέχει τους συλλέκτες και τους συνδέσμους των σωλήνων, τους σωλήνες Como-rex περασμένους σε σπιράλ προστασίας και τις γωνίες υδροληψίας που τοποθετούνται σε πλαστικά μπουτά.

Αναλυτικότερα, το σύστημα ύδρευσης της **Interplast** αποτελείται από:

- Τους σωλήνες δικτυωμένου πολυαιθυλενίου Como-rex σε λευκό και μαύρο χρώμα.
- Τους κυματοειδείς σωλήνες (σπιράλ προστασίας) σε μπλε, κόκκινο και μαύρο χρώμα, στους οποίους τοποθετούνται οι σωλήνες Como-rex.
- Τους ρυθμιστικούς συλλέκτες τύπου μπάρας, που διατίθενται από 2 έως 12 παροχές.
- Τις γωνίες υδροληψίας 105°, 92° και 90° που αναλυτικά περιγράφονται στο κεφάλαιο εξαρτήματα σύνδεσης.



#### Πλεονεκτήματα συστήματος

- Χαμηλή τριβή, ίδια εσωτερική διάμετρος χωρίς εναποθέσεις αλάτων, ανεξάρτητα από τα χρόνια.
- Παροχή ενδείξεων σε οποιαδήποτε βλάβη.
- Εύκολη εγκατάσταση, εξοικονόμηση χρόνου και χρημάτων.
- Εύκολη αντικατάσταση των σωλήνων που έχουν υποστεί βλάβη. Είναι το μοναδικό σύστημα που παρέχει αυτή τη δυνατότητα.
- Απομόνωση κυκλωμάτων σε περίπτωση βλάβης.
- Σωλήνες εύκολοι στην κάμψη.
- Δεν χρειάζονται πολλές συνδέσεις και πολλά εργαλεία.
- Συνδέσεις με εύκολη πρόσβαση.
- Διάρκεια ζωής του σωλήνα, τουλάχιστον για 50 χρόνια.

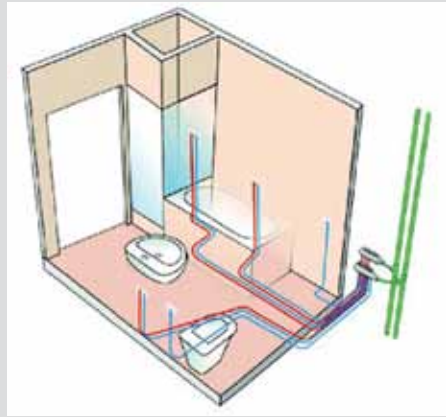
-Η κατανομή των μεμονωμένων γραμμών μειώνει τη διαφορά πίεσης και βελτιώνει τη ροή.

-Καθιστούν το τρεχούμενο νερό αθόρυβη εμπειρία.

Μηδενίζεται η ταλάντωση των σωλήνων κατά τη λειτουργία του δικτύου.

-Σε αντίθεση με τους μεταλλικούς σωλήνες, δεν επηρεάζονται από το σκληρό νερό.

-Οι σωλήνες Como-rex λευκού ή μαύρου χρώματος δεν προσδίδουν γεύση ή οσμή στο νερό. Πιστοποιούνται από το WRAS-NSF Μεγάλης Βρετανίας, όσον αφορά την καταλληλότητά τους στο πόσιμο νερό και ελέγχονται για τον ίδιο λόγο από το Γενικό Χημείο του Κράτους.



#### ΕΓΓΥΗΣΗ

Η **Interplast** εγγυάται για περίοδο 30 χρόνων για το σωλήνα και 10 χρόνια για τα μεταλλικά εξαρτήματα της εγκατάστασης, ως προς την στεγανότητα των συνδέσεων, με ασφαλιστική κάλυψη από την εταιρία ALLIANZ για ζημιές που προκαλούνται από πιθανότητα λάθους κατά την παραγωγή, με χρηματικό ποσό έως 3.000.000 € και ανά γεγονός έως 500.000 €.