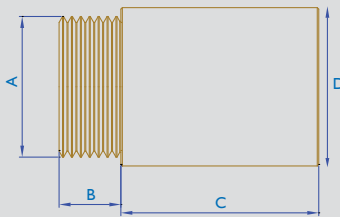


Προσθήκη



Παράγονται από κράμα ορείχαλκου υψηλής ποιότητας και υπερκαλύπτουν τις προδιαγραφές των Γερμανικών προτύπων. Η πρώτη ύλη έχει περάσει από ειδική θερμική κατεργασία, ώστε να επιτευχθεί η επιθυμητή σκληρότητα. Στο προϊόν, κατά την κατεργασία του, αναπτύσσονται εσωτερικές τάσεις με αποτέλεσμα την αύξηση της σκληρότητας. Το τελικό προϊόν πλέον υπόκειται για **δεύτερη φορά σε θερμική επεξεργασία**, ώστε να αφαιρεθούν οι τάσεις που έχουν δημιουργηθεί από την κατεργασία του και να **μηδενιστούν οι πιθανότητες εμφάνισης ραγισμάτων** (season cracking), όπως επίσης και για να επαναφέρουμε την επιθυμητή σκληρότητα.

Προσθήκες 1/2" & 3/4"



ΔΙΑΣΤΑΣΕΙΣ	A	B	C	D
L 10	1/2"	11	10	27
L 15	1/2"	11	15	27
L 20	1/2"	11	20	27
L 25	1/2"	11	25	27
L 30	1/2"	11	30	27
L 40	1/2"	11	40	27
L 50	1/2"	11	50	27
L 65	1/2"	11	65	27
L 80	1/2"	11	80	27
L 100	1/2"	11	100	27
L 10	3/4"	11	10	32
L 15	3/4"	11	15	32
L 20	3/4"	11	20	32
L 25	3/4"	11	25	32
L 30	3/4"	11	30	32
L 40	3/4"	11	40	32
L 50	3/4"	11	50	32
L 65	3/4"	11	65	32
L 80	3/4"	11	80	32
L 100	3/4"	11	100	32

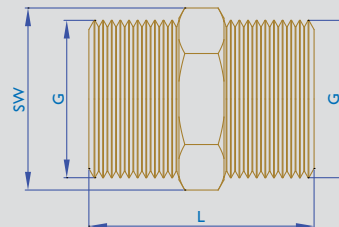
Ορειχάλκινα εξαρτήματα ELVIOM

Όλα τα εξαρτήματα ορείχαλκου που κατασκευάζονται στην ELVIOM είναι βάσει των Ευρωπαϊκών προτύπων EN 12164, EN 12165, EN 12167 και EN 12168. Σε όλες τις εισερχόμενες παρτίδες της πρώτης ύλης πραγματοποιούνται έλεγχοι διαστάσεων με μετρητικά όργανα και έλεγχοι χημικής ανάλυσης της σύστασης του κράματος με φασματογράφο μάζας. Κατά την παραγωγή όλων των εξαρτημάτων τηρούνται αυστηρά οι διαστάσεις του σχεδίου καθώς και τα πρότυπα κατασκευής. Τα πειρώματα των εξαρτημάτων κατασκευάζονται βάσει των ευρωπαϊκών προτύπων EN ISO 228 και EN ISO 7(DIN2999) και ο έλεγχος τους πραγματοποιείται με ελεγκτήρες σπειρωμάτων.

Όλα τα ορειχάλκινα εξαρτήματα είναι σχεδιασμένα για να ανταποκρίνονται στις ανάγκες και τις απαιτήσεις των καταναλωτών καθώς και να μπορούν να εφαρμόζονται εύκολα γρήγορα και αποτελεσματικά από τους εγκαταστάτες.

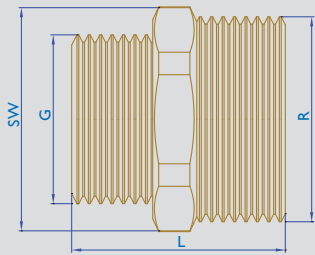


Μαστός εξάγωνος αρσενικός



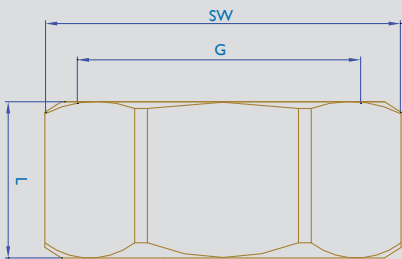
ΔΙΑΣΤΑΣΕΙΣ	SW	G	L
1/8"x1/8"	10	1/8"	20
1/4"x1/4"	13	1/4"	22
3/8"x3/8"	17	3/8"	25
1/2"x1/2"	21	1/2"	27
1/2"x1/2" B.T.	21	1/2"	30
1/2"x1/2" B.T. 33mm	21	1/2"	33
3/4"x3/4"	27	3/4"	33
1"x1"	33	1"	35
1 1/4"x1 1/4"	42	1 1/4"	38
1 1/2" x 1 1/2"	48	1 1/2"	43
2"x2"	60	2"	50

Μαστός εξάγωνος συστολικός



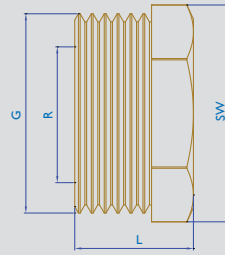
ΔΙΑΣΤΑΣΕΙΣ	L	G	R	SW
1/4"x1/8"	21	1/8"	1/4"	14
3/8"x1/8"	23	1/8"	3/8"	17
3/8"x1/4"	24	1/4"	3/8"	17
1/2"x1/4"	24	1/4"	1/2"	21
1/2"x3/8"	26	3/8"	1/2"	21
3/4"x1/2"	29	1/2"	3/4"	26
1"x1/2"	32	1/2"	1"	35
1"x3/4"	33	3/4"	1"	35
1 1/4"x1/2"	34	1/2"	1 1/4"	42
1 1/4"x3/4"	35	3/4"	1 1/4"	42
1 1/4"x1"	37	1"	1 1/4"	42
1 1/2"x3/4"	39	3/4"	1 1/4"	50
1 1/2"x1"	40	1"	1 1/2"	50
1 1/2"x1 1/4"	41	1 1/4"	1 1/2"	48
2"x1 1/4"	47	1 1/4"	2"	60
2x1 1/2"	49	1 1/2"	2"	60

Τάπα θηλυκή



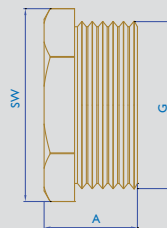
G	SW	L
1/4"	17	10
3/8"	19	11
1/2"	24	12
3/4"	30	14
1"	37	16
1 1/4"	48	15
1 1/2"	52	23
2"	67	25

Συστολή Αμερικής



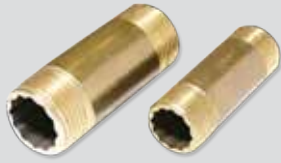
ΔΙΑΣΤΑΣΕΙΣ	L	G	R	SW
1/4"x1/8"	11.5	1/4"	1/8"	14
3/8"x1/8"	12	3/8"	1/8"	17
3/8"x1/4"	12	3/8"	1/4"	17
1/2"x1/8"	15	1/2"	1/8"	21
1/2"x1/4"	15	1/2"	1/4"	21
1/2"x3/8"	15	1/2"	3/8"	21
3/4"x3/8"	17	3/4"	3/8"	27
3/4"x1/2"	17	3/4"	1/2"	26
1"x1/2"	18.5	1"	1/2"	33
1"x3/4"	18.5	1"	3/4"	33
1 1/4"x1/2"	22	1 1/4"	1/2"	42
1 1/4"x3/4"	22	1 1/4"	3/4"	42
1 1/4"x1"	22	1 1/4"	1"	42
1 1/2"x1 3/4"	24	1 1/2"	3/4"	50
1 1/2"x1"	24	1 1/2"	1"	50
1 1/2"x1 1/4"	24	1 1/2"	1 1/4"	50
2"x1"	30	2"	1"	60
2"x1 1/4"	30	2"	1 1/4"	60
2x1 1/2"	30	2"	1 1/2"	60

Τάπα αρσενική



ΔΙΑΣΤΑΣΕΙΣ	SW	A	G
1/4"	13	13	1/4"
3/8"	18	12	3/8"
1/2"	21	15	1/2"
3/4"	26	17	3/4"
1"	33	19	1"
1 1/4"	42	20	1 1/4"
1 1/2"	48	24	1 1/2"
2"	60	26	2"
1/2" Τετρ. κεφάλι	13	22	1/2"

Αποστάτης

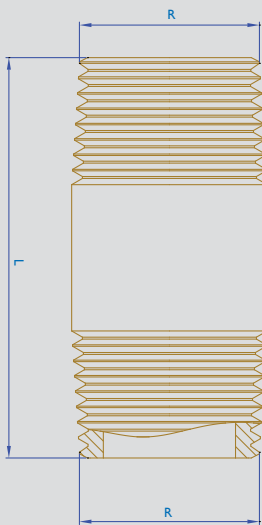


Οι αποστάτες παράγονται σε διαστάσεις από 1/2" έως 2" και σε μήκη από 25 έως 150mm. Παράγονται από κράμα ορείχαλκου CW 617N σύμφωνα με τις Ευρωπαϊκές νόρμες EN 12168 και τα σπειρώματα στις δύο απολήξεις είναι κατασκευασμένα με βάση το ISO 7 (DIN 2999).

Η πρώτη ύλη υφίσταται ειδική θερμική κατεργασία, ώστε να επιτευχθεί η επιθυμητή σκληρότητα και να αποφευχθεί η συσσώρευση τάσεων.

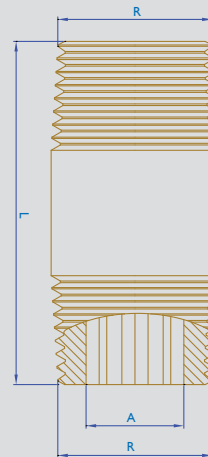
Η κατασκευή των σπειρωμάτων με τη σχετική κωνικότητα δίνει πλεονεκτήματα στη εφαρμογή τους γιατί επιτρέπει να χρησιμοποιηθεί οποιοδήποτε μέσο στεγάνωσης και επιπλέον στεγανώνει μέταλλο με μέταλλο. Το εσωτερικό του αποστάτη έχει σχήμα δωδεκάγωνο για να μπορεί εύκολα ο εγκαταστάτης να βιδώσει και να λύσει τον αποστάτη με άλλην και επίσης να μη δημιουργεί μεγάλες αντιστάσεις στη ροή του ρευστού.

Αποστάτες χωρίς Δωδεκάγωνο



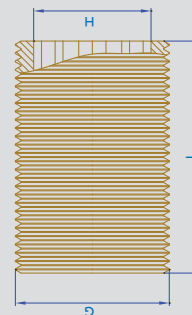
L	R
50 mm	1 1/4"
60 mm	1 1/4"
80 mm	1 1/4"
100 mm	1 1/4"
150 mm	1 1/4"
40 mm	1 1/2"
50 mm	1 1/2"
60 mm	1 1/2"
80 mm	1 1/2"
100 mm	1 1/2"
150 mm	1 1/2"
50 mm	1 1/2"
60 mm	1 1/2"
80 mm	1 1/2"
100 mm	1 1/2"
150 mm	1 1/2"

Αποστάτες Ορείχαλκιοι



L	R	A
20	1/2"	12
30	1/2"	12
40	1/2"	12
50	1/2"	12
60	1/2"	12
80	1/2"	12
100	1/2"	12
150	1/2"	12
30	3/4"	17
40	3/4"	17
50	3/4"	17
60	3/4"	17
80	3/4"	17
100	3/4"	17
150	3/4"	17
30	1"	22
40	1"	22
50	1"	22
60	1"	22
80	1"	22
100	1"	22
150	1"	22

Αποστάτες Ορείχαλκιοι (όλο βόλτα)



G	L	H(ALLEN)
1/2"	60	12
3/4"	60	17
1"	60	22
1/2"	100	12
3/4"	100	17
1"	100	22