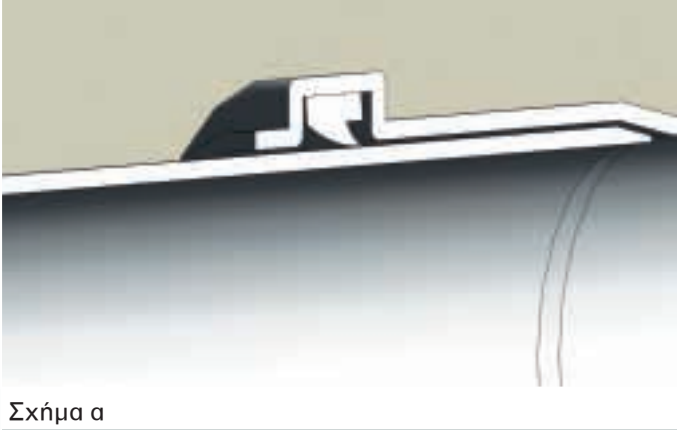
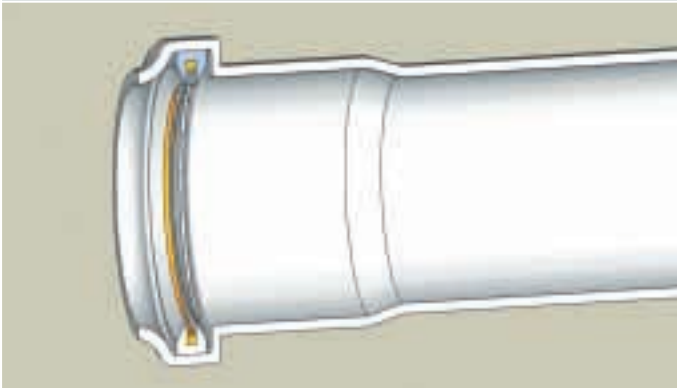


Η ειδική σχεδίαση του τελειώματος της μούφας των σωλήνων και των εξαρτημάτων του συστήματος **ATLAS-PLUS**, σε συνδυασμό με την ειδική σχεδίαση του ελαστικού δακτυλίου, προσφέρει απόλυτη στεγανότητα στο σύστημα αποχέτευσης κατά τις αλληλεπλληλές συστολές-διαστολές, ακόμη και σε συνθήκες αντίθετης ροής.

Στο σχήμα α φαίνεται η τομή μούφας ενός σωλήνα **ATLAS-PLUS**, ενώ στο σχήμα β η τομή μούφας ενός συμβατικού σωλήνα πολυπροπυλενίου αποχέτευσης:



Σχήμα α



Σχήμα β

Στα σχήματα διακρίνεται καθαρά το τετράγωνο τελείωμα της μούφας **ATLAS-PLUS** σε αντίθεση με το κωνικό τελείωμα μιας συμβατικής μούφας. Αυτός ο σχεδιασμός της μούφας **ATLAS-PLUS** «ασφαλίζει» τον ελαστικό δακτύλιο και δεν επιτρέπει την εξαγωγή του από τη μούφα κατά τις συστολές του συστήματος, σε αντίθεση με τη συμβατική σχεδίαση μούφας.

Ακόμη διακρίνεται η ειδική σχεδίαση του ελαστικού δακτυλίου **ATLAS-PLUS**, ο οποίος επιτρέπει την εύκολη εισαγωγή του σωλήνα. Παράλληλα ασφαλίζει την αντίθετη κίνησή του (προς τα έξω), διασφαλίζοντας τη δύσκολη εξαγωγή του από τη μούφα κατά τις συστολές του συστήματος, εξαιτίας της σχεδίασης τύπου «αγκιστριού» που διαθέτει.

